

EAF 260

LUFTHASTIGHETSGIVARE

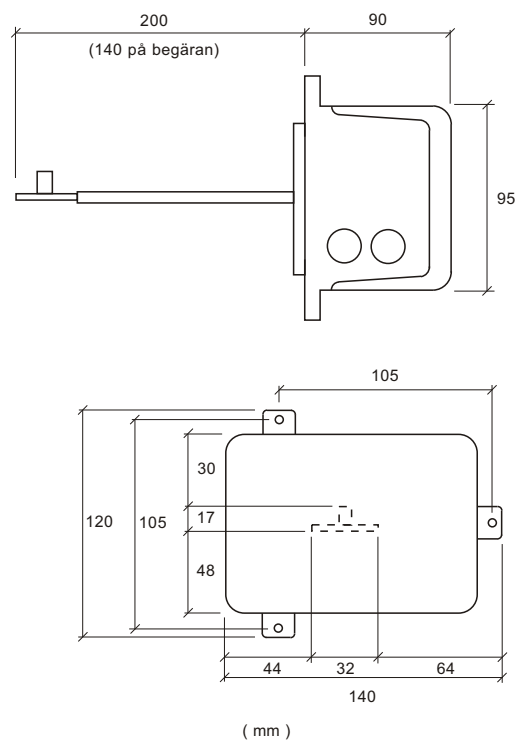


EAF 260 är en elektronisk lufthastighetsgivare som ger en linjär spännings och strömsignal. Givaren är avsedd för mätning, styrning och reglering i ventilationsanläggningar. Mättungan är skyddslackad med polyurethan.



TEKNISKA DATA

Spänningsmatning:	24 VAC \pm 15% 50-60 Hz
Effektförbrukning:	5 VA
Mätområden: (Programmerbart)	0-10 m/s alt. 0-20 m/s
Utsignaler:	0-10 Volt (min. 1000 Ohm) 0(4)-20 mA (max 500 Ohm)
Temperaturdrift:	max 0,1% av mätvärde / $^{\circ}$ C (Kal. vid 20 $^{\circ}$ C)
Repeterbarhet:	max \pm 0,5% av mätvärde
Linjäritet:	\pm (5% av mätvärde + 0,1 m/s)
Temperaturområde:	0 $^{\circ}$ C to 70 $^{\circ}$ C
Omgivande fuktighet:	max 90% RH
Kapsling:	ABS-plast, IP44

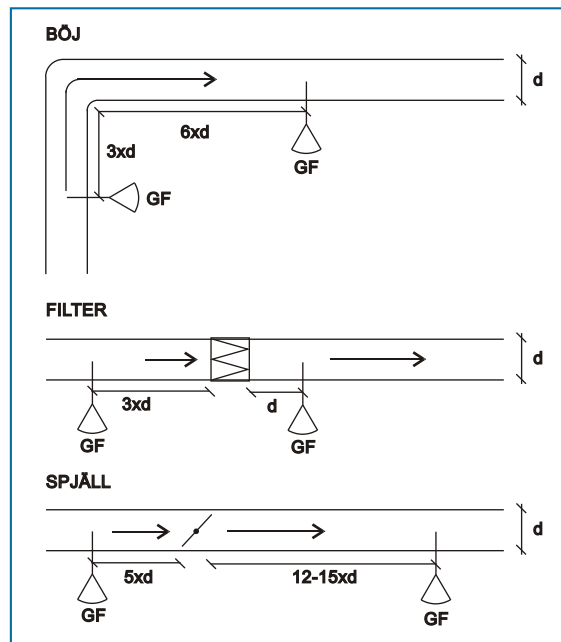


MONTERING

Givaren skall placeras i flödesriktningen, enligt pilarna på kåpan. Detta innebär, att den kan monteras liggande eller stående - i vertikal eller horisontell luftström. Givaren monteras på minst samma avstånd från kyl- och värmebatterier eller luftfuktare som vanliga kanaltemperaturgivare. Den bör dessutom monteras så att avståndet till närmaste luftstörning (tex böj, filter eller spjäll) i kanalen är enl. vidstående figurer.

VARNING

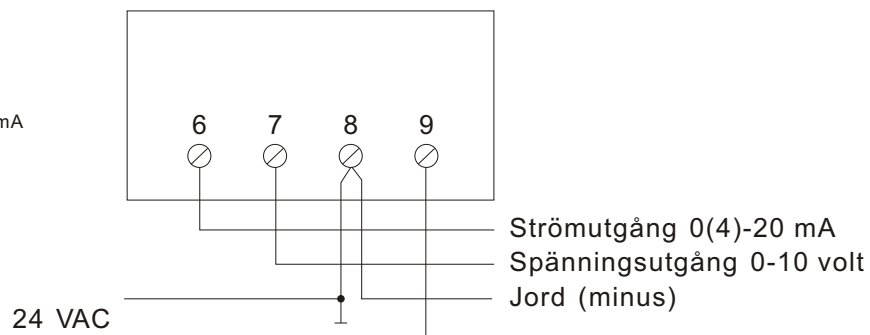
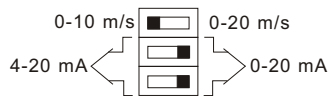
Montera aldrig givaren på kanal med direkt uteluft. (Korrosionsrisk) För detta ändamål finns EAF 260 E med plastingjutna mätkroppar.



KOPPLINGSSCHEMA

EAF 260

Programmering av
mätområde och utsignal



ELUW ELECTRONIC AB

Industrivägen 11
972 54 Luleå

Tel.
0920-14480

Fax.
0920-60897

E-mail
eluw @ eluw.se

Internet
www.eluw.se